

## 6 KROKŮ

### jak si dokonale vymalovat stěny

Ani ta nejkvalitnější barva nebude na stěně vypadat dobře, pokud se na její nanášení pořádně nepřipravíme. Abyste při malování docílili dokonalého výsledku a ušetřili čas i peníze, připravili jsme si pro vás pár rad.

Příprava stěny

Štětec či váleček?

Aplikace barvy

KROK  
01

KROK  
02

KROK  
03

KROK  
04

KROK  
05

KROK  
06

Než začneme malovat

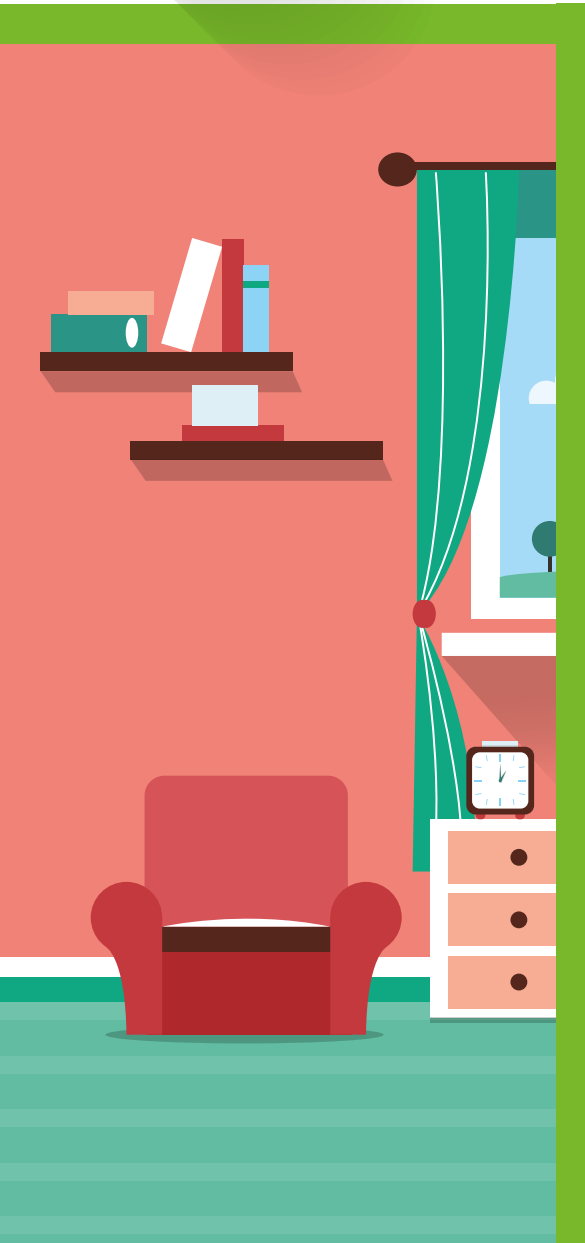
Penetrovat či ne?

Výběr toho pravého odstínu

KROK  
01

## Než začneme malovat


Nezapomeňte, že dokonalá příprava vám ušetří čas. Proto si před malováním důkladně připravte místnost a úklid nebude žádný problém.



Ochránit je třeba zárubně, prahy dveří, okna i zásuvky a vypínače. K tomuto účelu nám poslouží maskovací pásky. Ve většině případů je třeba je odlepit do 24 hodin, aby se zabránilo přilnutí lepidla a následnému poškození povrchu.

Nábytek, který se nedá přemístit, sdružíme uprostřed místnosti a zakryjeme igelitovými fóliemi.

Zvláštní pozornost si zaslouží podlaha, protože jí hrozí nejen znečištění, ale i poškození. Vhodné je ji kompletně pokrýt vlnitým papírem nebo hrubší igelitovou fólií.



Pokud byste náhodou postříkali barvou nezakrytou část nábytku či podlahy, rychle ji očistěte. Když barva zaschne, z povrchu se odstraňuje velmi obtížně.

KROK  
02

## Příprava stěny

Příprava stěny je jedním z nejdůležitějších kroků. Od ní bude záviset konečný efekt.



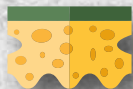
A

Nejprve vyspravte všechny nerovnosti na stěně (díry po hřebících, utržené rohy apod.). Nerovnosti nejprve očistěte, případně zbruste.

Poté naneste **špachtlí tmel** a nechte zaschnout. Po zaschnutí zbruste a odstraňte prach po broušení.



B



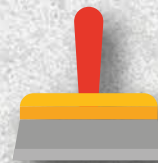
C

Pokud je stěna příliš špinavá a mastná, je potřeba ji umýt roztokem mýdla a teplé vody, abyste se zbavili všech nečistot a mikroorganismů.

Odlupující se barvu je potřeba ze stěny seškrábat.



D



E

Pokud máte na zdi plíseň, také ji musíte odstranit a místo nastříkat protiplísňovým prostředkem a nechat důkladně vysušit.

KROK  
03

## Penetrovat či ne?

ANO



?



NE

Pokud jdete poprvé malovat sádkartonovou nebo nově omítnutou stěnu, nejprve ji napenetrujte a až potom nanášejte malbu.

**Budte však opatrní a postupujte podle návodu k použití.**

Pokud to při penetrování sádkartonu přeženete, vytvoří se na něm hladká vrstva, která se chová jako sklo a barva nebude kryt.

Tento krok však můžete vynechat u sádkových omítek. Jsou mastnější než stěrky a penetrák by zanesl póry a vytvořil by hladký zrcadlový povrch, na který by barva nepřilnula.

Penetrace zabrání skvrnám a sjednotí nasákovost podkladu. Navíc zajistí lepší krytí a sníží spotřebu barvy.





KROK  
04

# Štětec či váleček?

Nezáleží na tom, zda na malbu použijete štětec nebo váleček. Při výběru náradí myslete však na kvalitu.



Vhodně zvolená malířská výbava dokáže při malování ušetřit celkový čas.

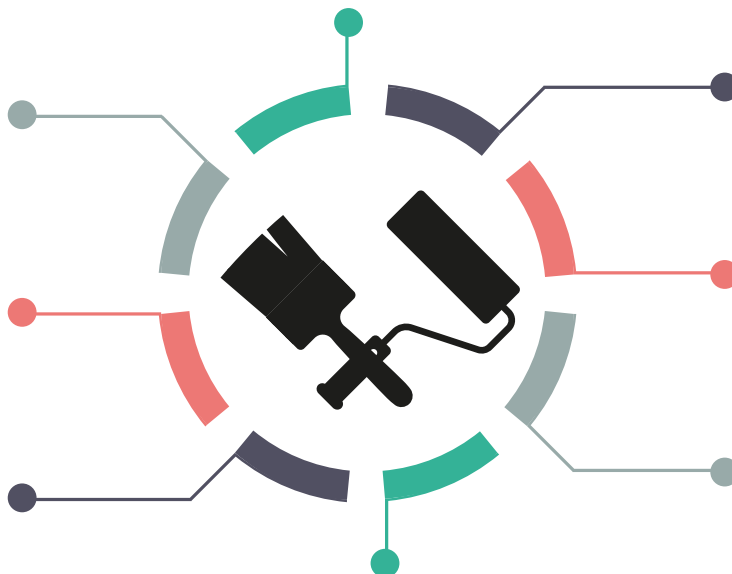


Pokud plánujete natírat větší plochy, rychlejší a preferovanější metodou je nanášení barvy válečkem.

Praktické je zakoupení válečku s malířským vědrem s mřížkou.

Malování vysokých místností a stropů vám zase usnadní teleskopické tyče.

Štětec by měl být hustý s šířkou minimálně 12 centimetrů



Ideální je při práci nekombinovat štětec a váleček. Barva na zdi bude vypadat rozdílně a po štětcí zůstane stopa.

Pokud jste se tedy rozhodli stěny natírat válečkem, kolem vypínačů, v rozích a podobně, použijte raději malý váleček.

Případně, pokud jste použili štětec, přejeďte takto namalovaný povrch ještě válečkem.

Během přestávek v práci vložte náradí do igelitové tašky, aby neztvrdlo. Štětce a válečky po malování omyjte vodou a mýdlem.



12 cm <

KROK  
05

## Výběr toho pravého odstínu

Na internetu najdete velké množství návodů, jak si zvolit ten správný odstín do té či oné místnosti. Při výběru však nezapomínejte na to, že barevný výsledek se v první řadě má líbit vám a v místnosti se musíte cítit příjemně.



Pamatujte, že na výsledný efekt má vliv osvětlení. Odstín proto vždy vybírejte v takových světelných podmínkách, v jakých bude použit.



Pokud se nemůžete rozhodnout, přijdou Vám vhod speciální vzorníky plné osvědčených barevných kombinací, které jsou k dispozici v [prodejnách](#) Dejmark.

FEEL THE COLOR



Odstín si však můžete vybrat i v pohodlí vašeho domova. Stačí si objednat některý z našich [papírových vzorníků](#), které jsou plné krásných odstínů.

# KROK 06

## Aplikace barvy

Disperzní barva není nikdy tak hustá, aby se po důkladném promíchání nedala nanášet na stěnu.



Každé rozředění snižuje její krycí schopnost a ani opakovanými nátěry to nezměníte.

Barvu proto třeba ředit velmi citlivě a podle pokynů uvedených na jejím obalu.



Aplikujte dva nátěry. Při sytých odstínech je třeba počítat i se třemi nátěry, protože tyto barvy mají nízké krytí.

Barvy zrají odpařováním vody a chemickou cestou několik hodin po nanesení.



Proto je důležité počkat s nanášením další vrstvy tak dlouho, jak výrobce předepisuje na obalu barvy.



Doufáme, že Vám naše rady pomohou a podaří se vám proměnit si dům na skutečný domov, do kterého se budete vždy rádi vracet. 😊

# DEJMARK

Dejmark je obchodní firma s hlavním zaměřením na prodej dekorativních a průmyslových barev, malířského nářadí a nástrojů. Během našeho 20-letého působení na trhu se z nás stali

**profesionálové ve světě barev.**

Náš e-book měl posloužit jako návod na to, jak si dokonale vymalovat stěny co nejjednodušeji a ušetřit přitom čas i peníze. Další zajímavé tipy, jak si zkrášlit svůj domov, [najdete v našem blogu.](#)

